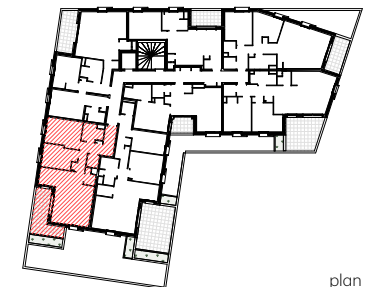




plan de réservation



plan de repérage

numéro : **B106** niveau : **R+1** type : **T3**

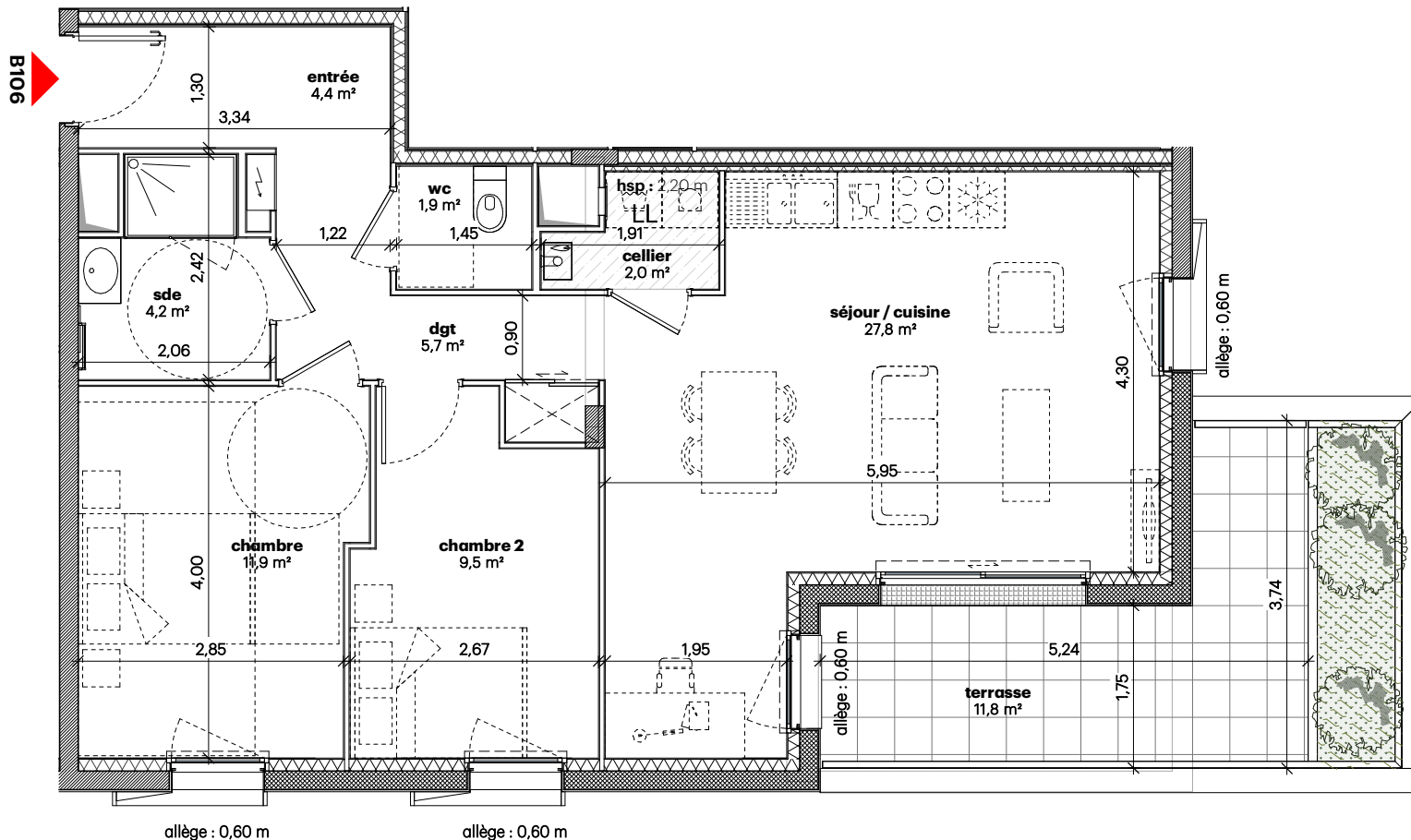
entrée	4,4 m ²
séjour / cuisine	27,8 m ²
chambre	11,9 m ²
chambre 2	9,5 m ²
dgt	5,7 m ²
sde	4,2 m ²
wc	1,9 m ²
cellier	2,0 m ²
SURFACE HABITABLE TOTALE	67,4 m²

terrasse	11,8 m ²
ESPACES ANNEXES	11,8 m²

La surface des placards est incluse dans celle des pièces attenantes.

échelle (format A4) : 1/75
date du plan : 22.06.2021

urbanmakers



légende :

all. allège	poteau béton	chaudière gaz	cloison démontable	cloison SAD
F fenêtre	banquette évacuation	sèche-serviette	hsp hauteur sous plafond/poutre	tableau électrique
PF porte-fenêtre	soffite / faux plafond	gaine technique	LL emplacement lave-linge	placard
OB fenêtre oscillo-battante			BEC ballon d'eau chaude	caillebotis
VR volet roulant			doublage	
VRE volet roulant électrique				

nota :

En fonction des nécessités techniques de la réalisation, des modifications sont susceptibles d'être apportées à ce plan qui ne revêt, avant d'être annexé à l'acte authentique de vente, qu'un caractère informatif. Les surfaces indiquées sont approximatives. Les faux-plafonds, soffites, retombées et gaines sont susceptibles d'évoluer en situation, en nombre et en dimensions. La végétalisation n'est pas contractuelle. Les éléments de mobilier (meubles et plans de travail) ne sont placés qu'à titre indicatif. Les accès aux terrasses et prolongements extérieurs peuvent comporter un surbot ou une hauteur de marche à franchir.